

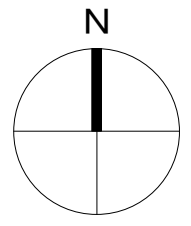


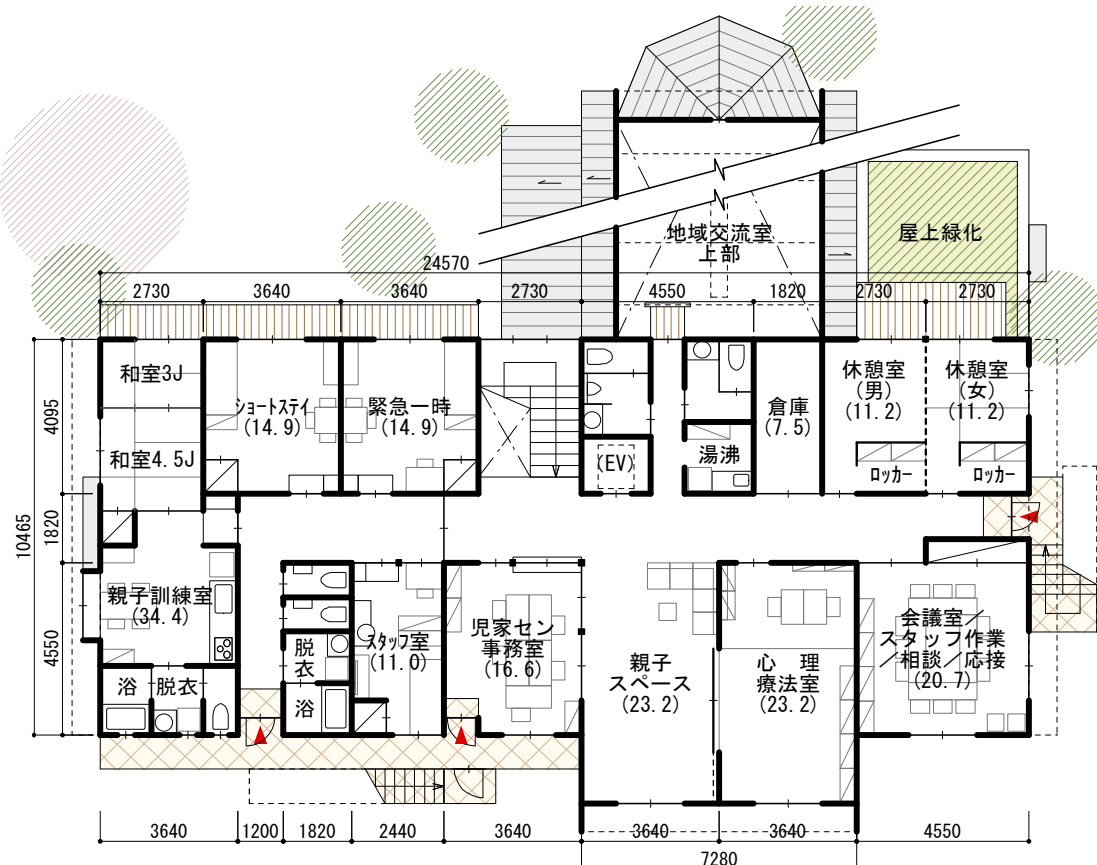
旧浪平小学校跡地

長崎港

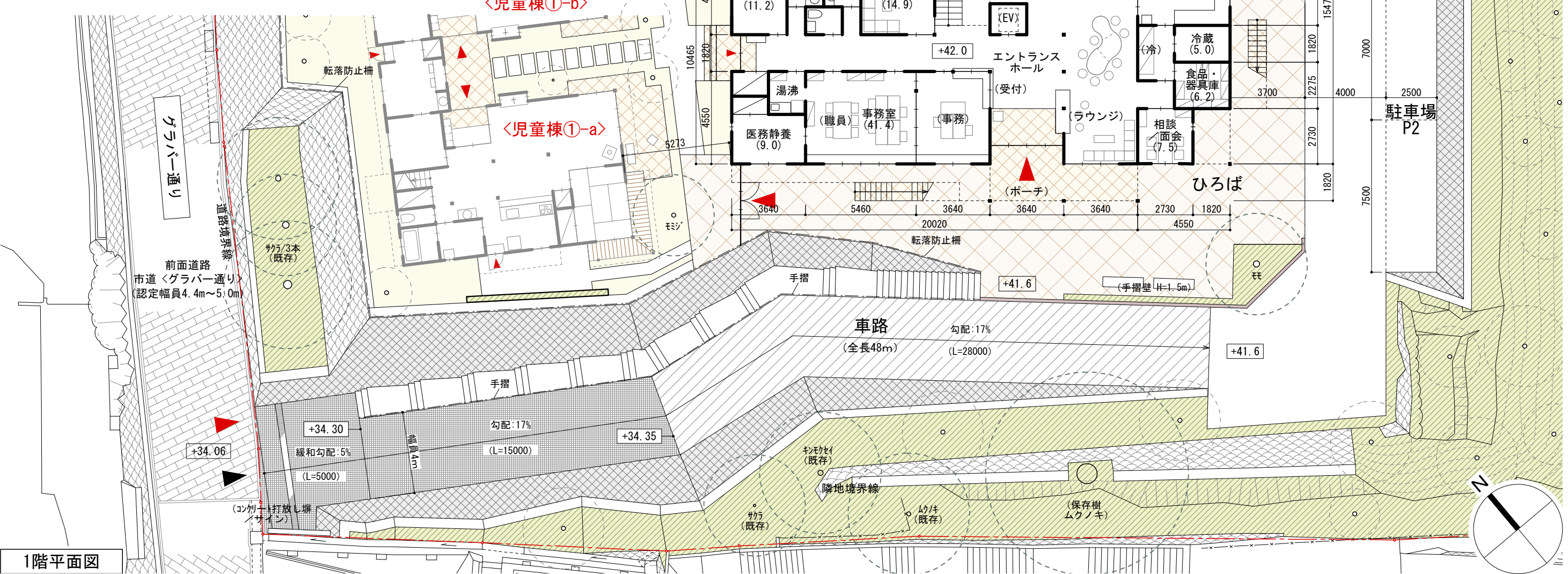
落葉混の照葉樹林  
 ・H2.5~4.5m×30本  
 ・クスノキ、アサギ、ヤブツバキ、ホトトギス、  
 イノキ、ムクノキ、ハゼノキ  
 マサキ、トヘウ、イヌビロ、キツタ、  
 ナガフジ、ノラン...

※S: シンボルツリー

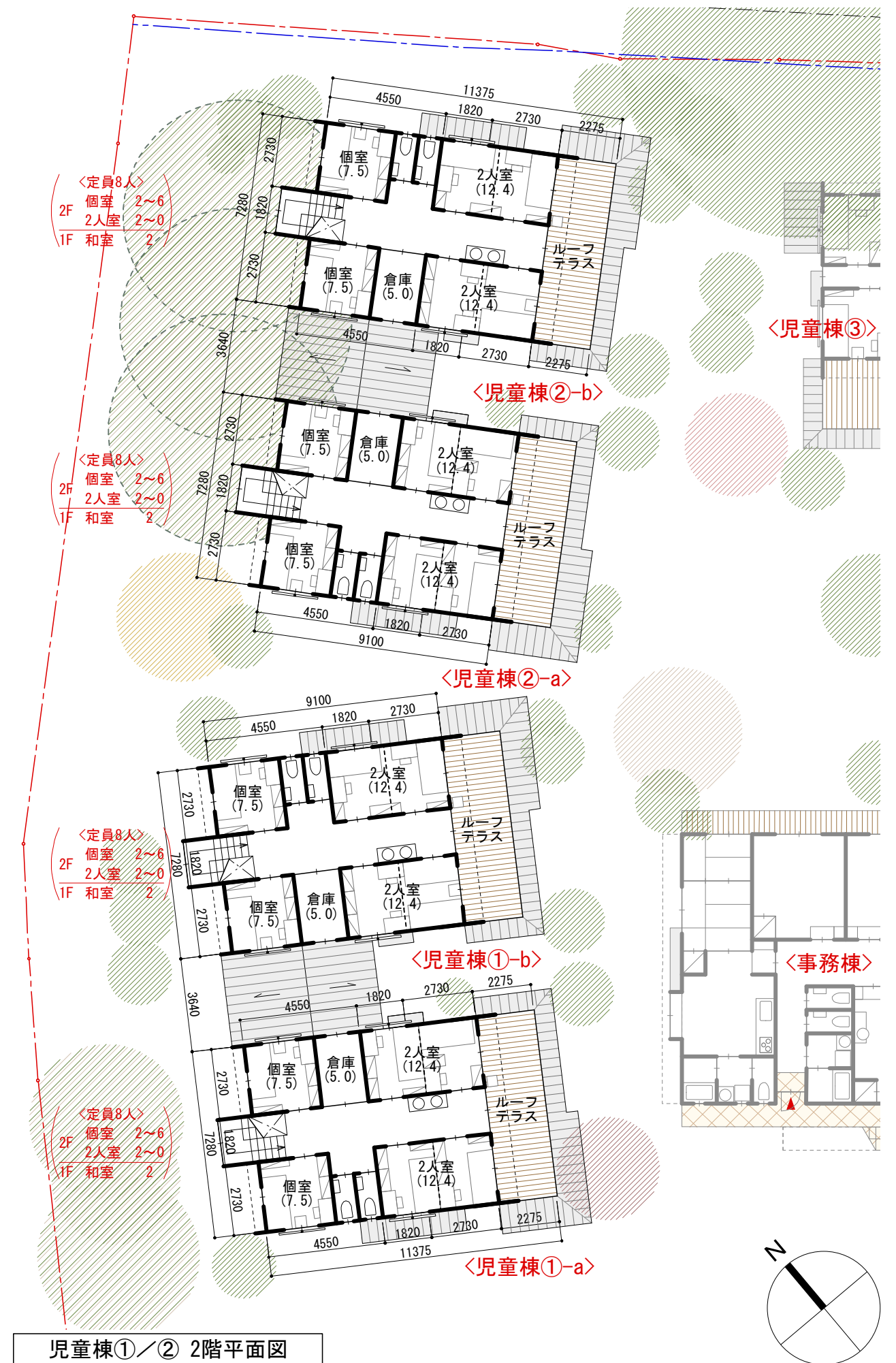
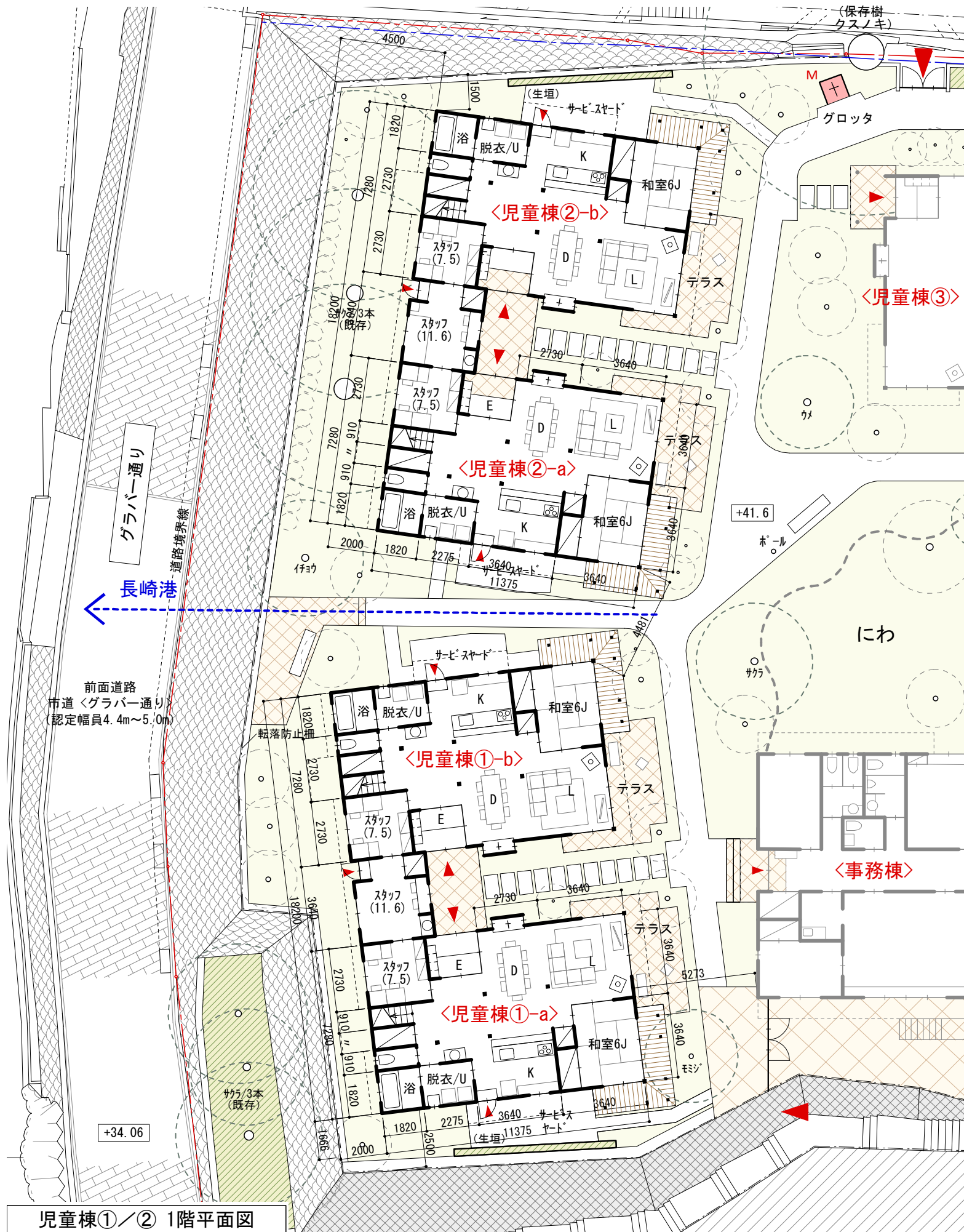




2階平面図



1階平面図

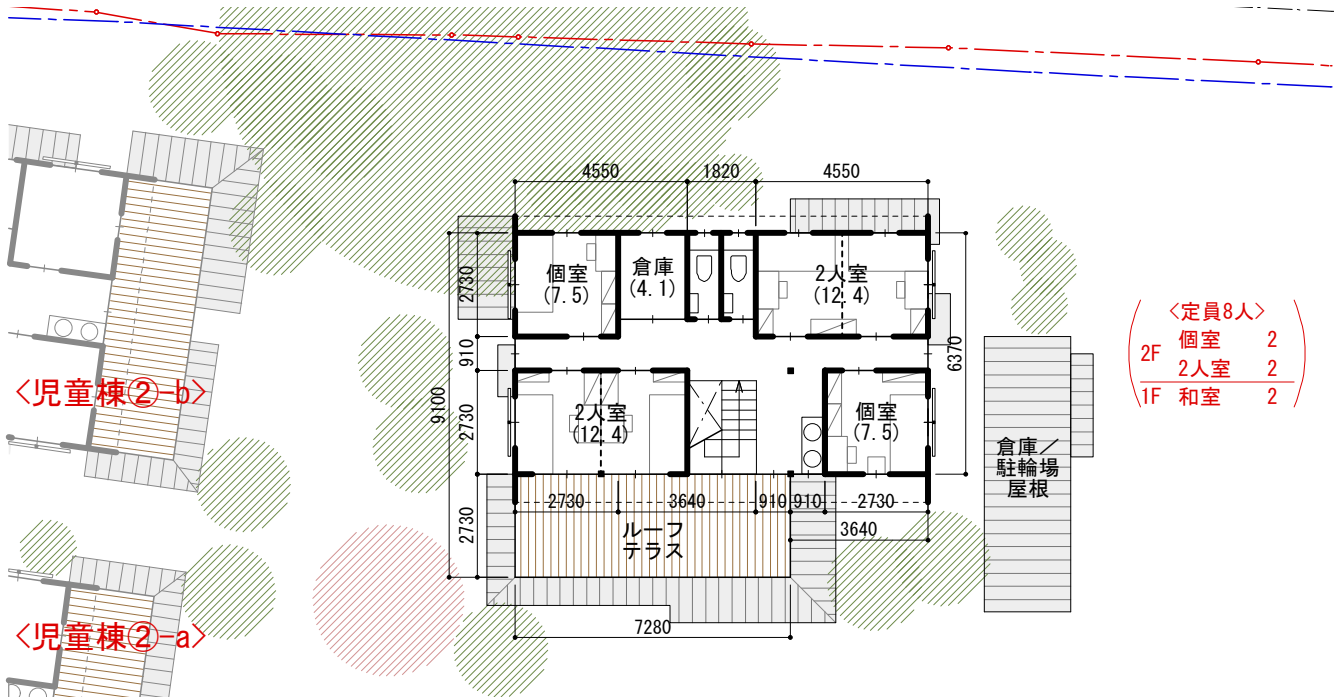


<定員8人>  
 2F 個室 2~6  
 2人室 2~0  
 1F 和室 2

<定員8人>  
 2F 個室 2~6  
 2人室 2~0  
 1F 和室 2

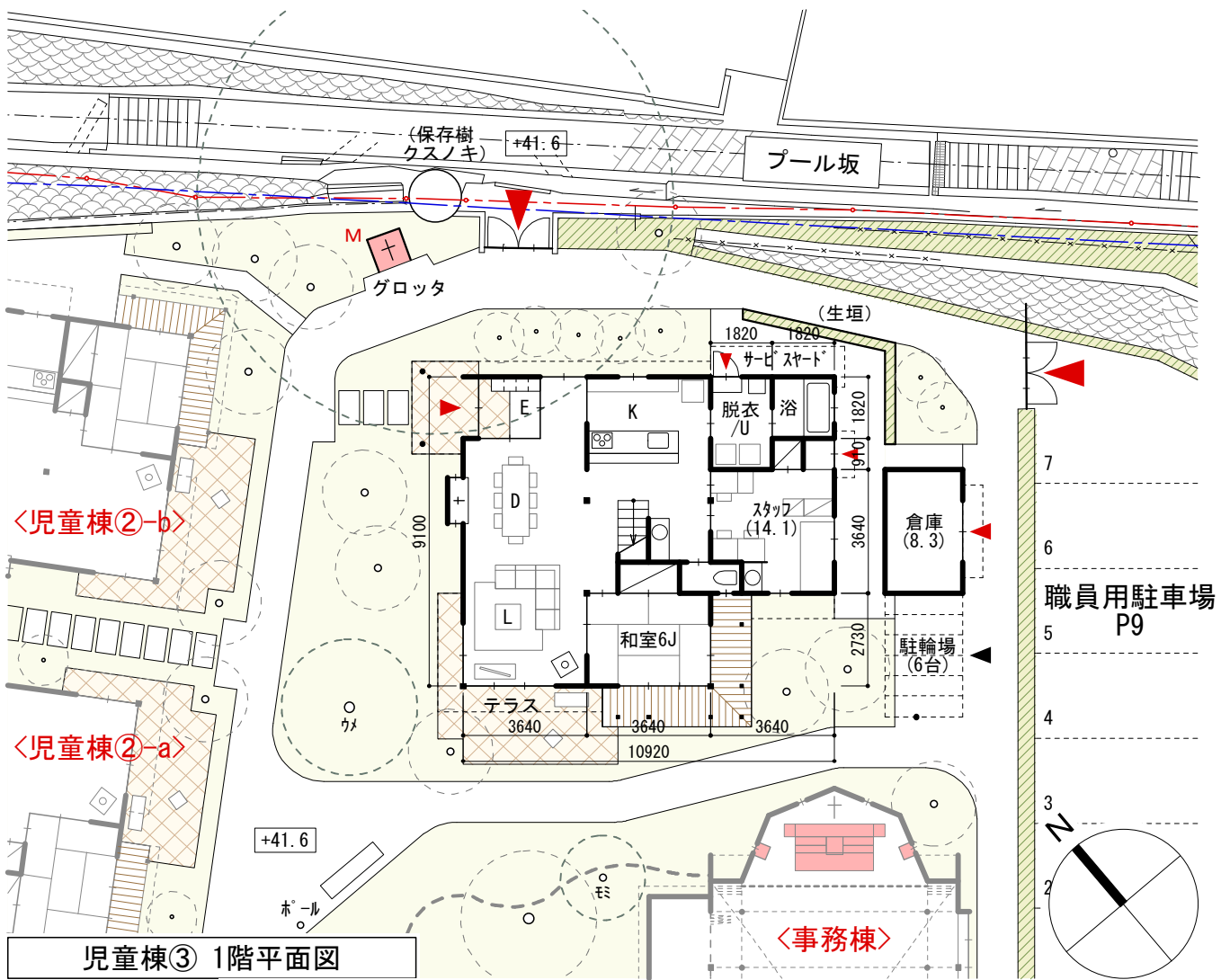
<定員8人>  
 2F 個室 2~6  
 2人室 2~0  
 1F 和室 2

<定員8人>  
 2F 個室 2~6  
 2人室 2~0  
 1F 和室 2



〈定員8人〉	
2F 個室	2
2F 2人室	2
1F 和室	2

児童棟③ 2階平面図



児童棟③ 1階平面図

●各棟の建築計画

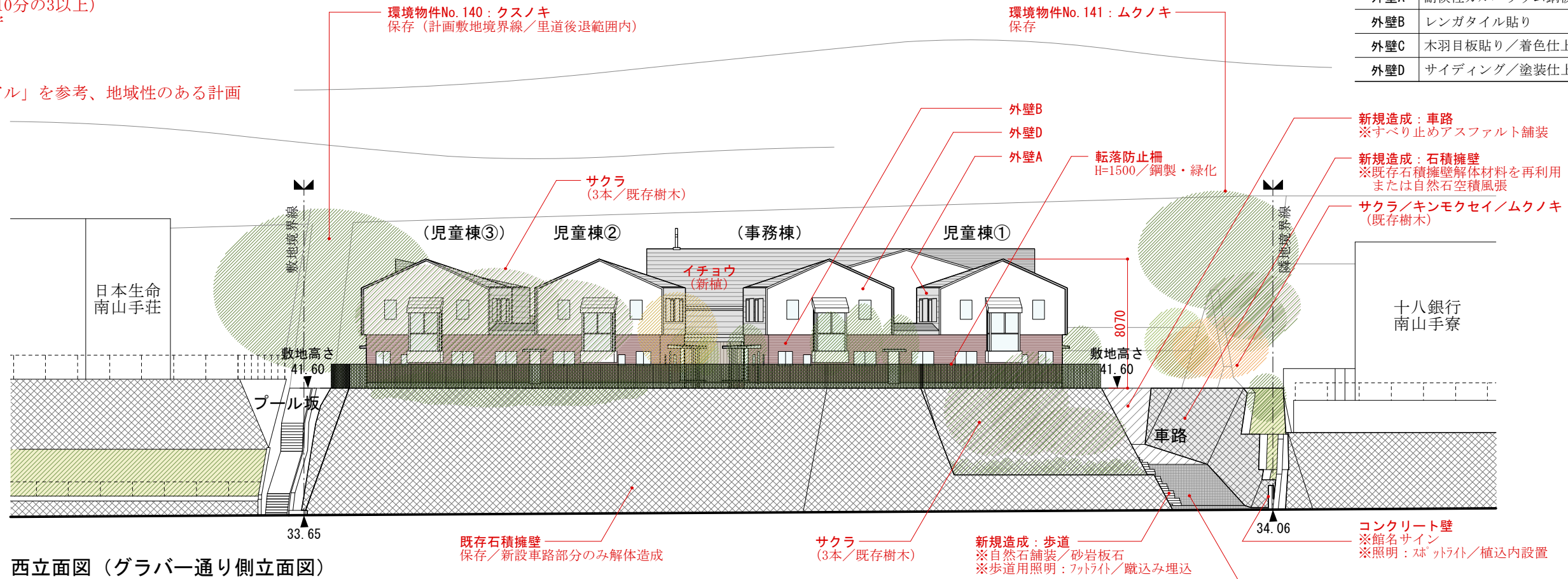
- 「南山手Bゾーン」の景観形成基準に則った計画
- ・高さ10m以下、木造/地上2階建て（事務棟は準耐火建築物）
- ・2方向以上の傾斜屋根（勾配10分の3以上）
- ・南山手地区の色彩基準を遵守

●植栽計画

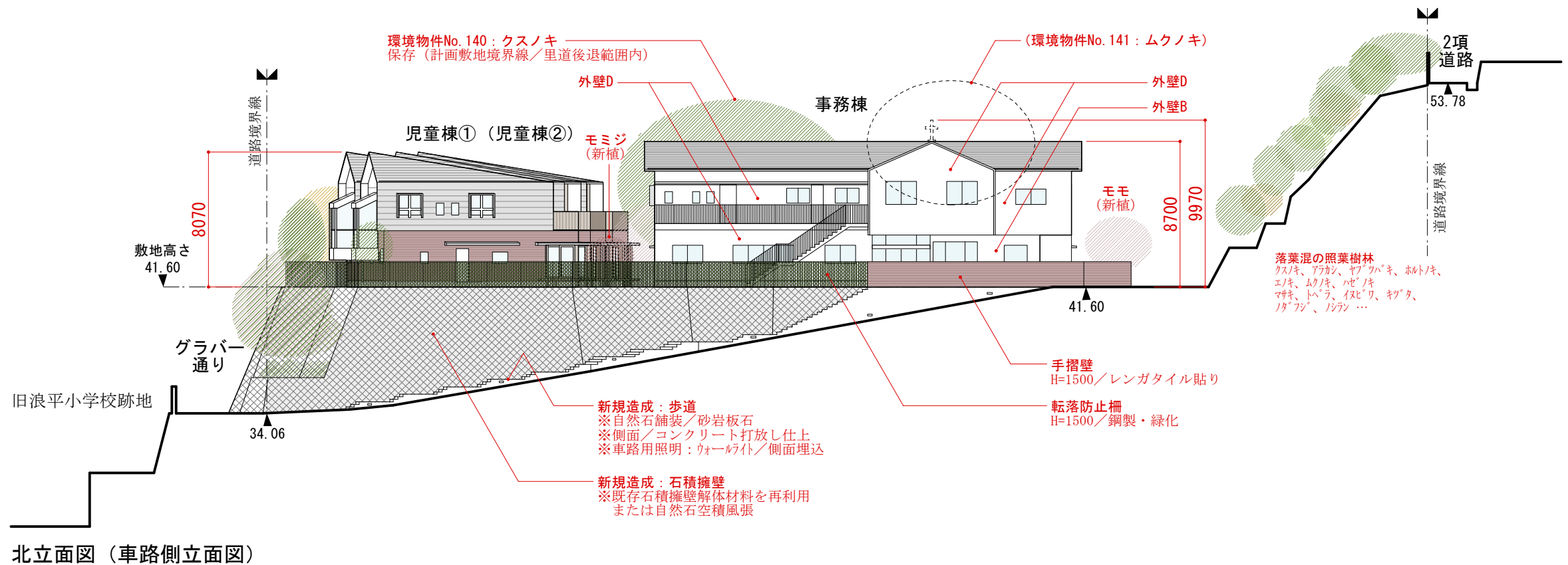
市文化財課「デザインマニュアル」を参考、地域性のある計画

■ 外部仕上表

屋根	耐候性ガルバリウム鋼板貼り
外壁A	耐候性ガルバリウム鋼板貼り
外壁B	レンガタイル貼り
外壁C	木羽目板貼り/着色仕上
外壁D	サイディング/塗装仕上



西立面図 (グラバー通り側立面図)



北立面図 (車路側立面図)